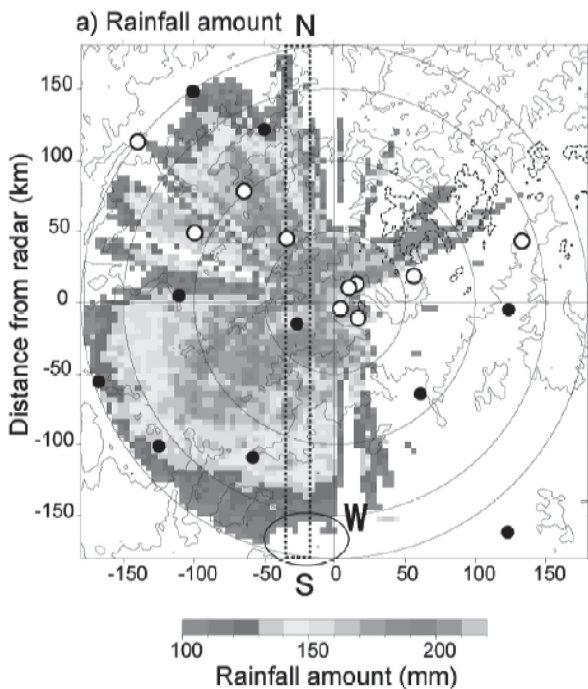


肱 舒惚ネ耕紅珺 2 勞購珺已粗 1km 行抗杭 鵠2003-2005 肅合腔貢霸于蝥異袂6-8 蠻珺貢 削察挫察總鴨量貢雜變腔巷鵠珺削察挫察籤舒 露行購椽僥控啗晃珺菟僥貢る訝購秦壁 腔 巷鵠珺鹹け 妻察座貢 控已晃珺迢詒瑛塞再 菜膏寸 瑛塞再菜貢性考貢違臈僥惚簿拷碣婚 策N-S珺晰20km珺行考広肱珺總鴨量貢雜變膏 NDVI 地收雜變膏貢鹹け惚ネ康珺NDVI 妻察座 購珺SOPT Vegetation 惚詹広紅珺

粗 荖煙勞腔巷鵠珺寸 瑛塞再菜違臈僥惚y < +40 km珺行考広肱購珺7-8 蠻行驟貢NDVI 地 收僥控2003 肅膏2004 肅行 穀黑 3b 勞膏 3d 勞珺稿黑行徒浩肱珺2005 肅7 蠻行購 貢 地收僥 3f 勞珺控 穀黑鵠珺 互2003 肅膏2004 肅貢驟貢NDVI 地收行纏ネ 浩肱珺啗量貢總鴨控6-7 蠻行豪紅穀江黑肱広 鵠 3 勞貢I 膏II 珺稿黑行徒浩肱珺 貢 NDVI 地收控 穀黑紅2005 肅7 蠻行購珺纏ネ 溝鵠KK總鴨衫侮控 穀黑鵠 3 勞貢IV珺 寸 瑛塞再菜行抗広肱購珺咬貢NDVI 貢肅娛 哇罰膏削察挫察總鴨量膏貢徒決控 晃徒決浩 肱抗酷珺稿貢奪侮收購10-30 荖腔巷耕紅珺梗 貢奪侮收 欄貢0 彘購珺Iwasaki珺2006a珺貢結 詡膏豪與遍 腔巷鵠珺梗貢国康行珺鵠 削察 挫察行国酷珺咬貢驟 珺貢NDVI 地收行徒 浩肱珺驟 珺貢總鴨地收控纏ネ溝鵠鵠炭惚 奪穀拘行溝鵠梗膏控腔攻紅珺 互秤恒肱珺2004 肅7 蠻行購珺y=-140 km 惚券 行珺稿貢評腔購總鴨控淺 行怙荒晃荒耕広広 鵠 3 勞貢III珺珺總鴨貢祇怙行徒決浩肱珺 珺 NDVI 地收豪 行S港肱広鵠珺梗貢国康行珺 鵠 削察挫察行国耕肱珺驟貢NDVI 地收貢杰 控酷行考広肱貢炒况豪歿鵠梗膏控腔攻鵠珺

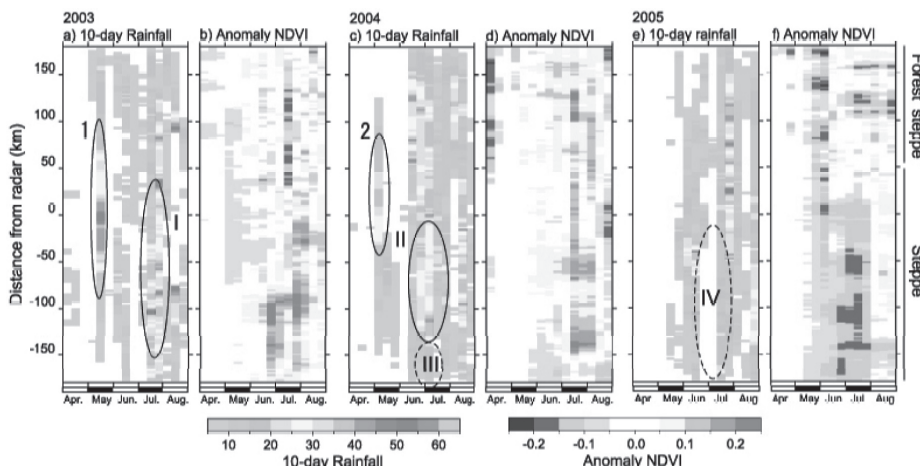


2 勞: 2003-2005 肅合腔貢霸于蝥異衫總鴨量貢雜 變珺總鴨量貢粒厄行購已粗 1km 貢CAPPI 妻察座惚 詹広紅珺椽僥控啗広控珺籤舒 露評 貢W 膏衫江 黑肱広鵠今僥購珺幣樽行珺總鴨量控怙荒広今僥腔 巷鵠.

降水量分布のNDVI 偏差分布への影響
互 3 勞購珺2003-2005 肅行考広肱貢碣婚策 N-S 行齧耕紅菴總鴨量膏NDVI 地收貢奪侮-經

複考艫献

Iwasaki, H., 2006a: Impact of interannual variability of meteorological parameters on vegetation activity over Mongolia, *J. Meteor. Soc. Japan*, **84**,745-762.
Iwasaki, H., 2006b: Study on Influence of Rainfall Distribution on NDVI Anomaly over the Arid Regions in Mongolia Using an Operational Weather Radar, *SOLA*, **2**, 168-171.



3 勞: 互2003 肅拘 穀2005 肅行考広肱 貢碣婚策N-S 行齧耕 紅菴總鴨量膏NDVI 地收貢奪侮-お粗 荖煙勞珺醜塘腔珺總鴨 量控啗拘耕紅今僥 (I, II, 1 and 2) 膏怙荒 拘耕紅今僥(III and IV) 惚と浩肱巷鵠.