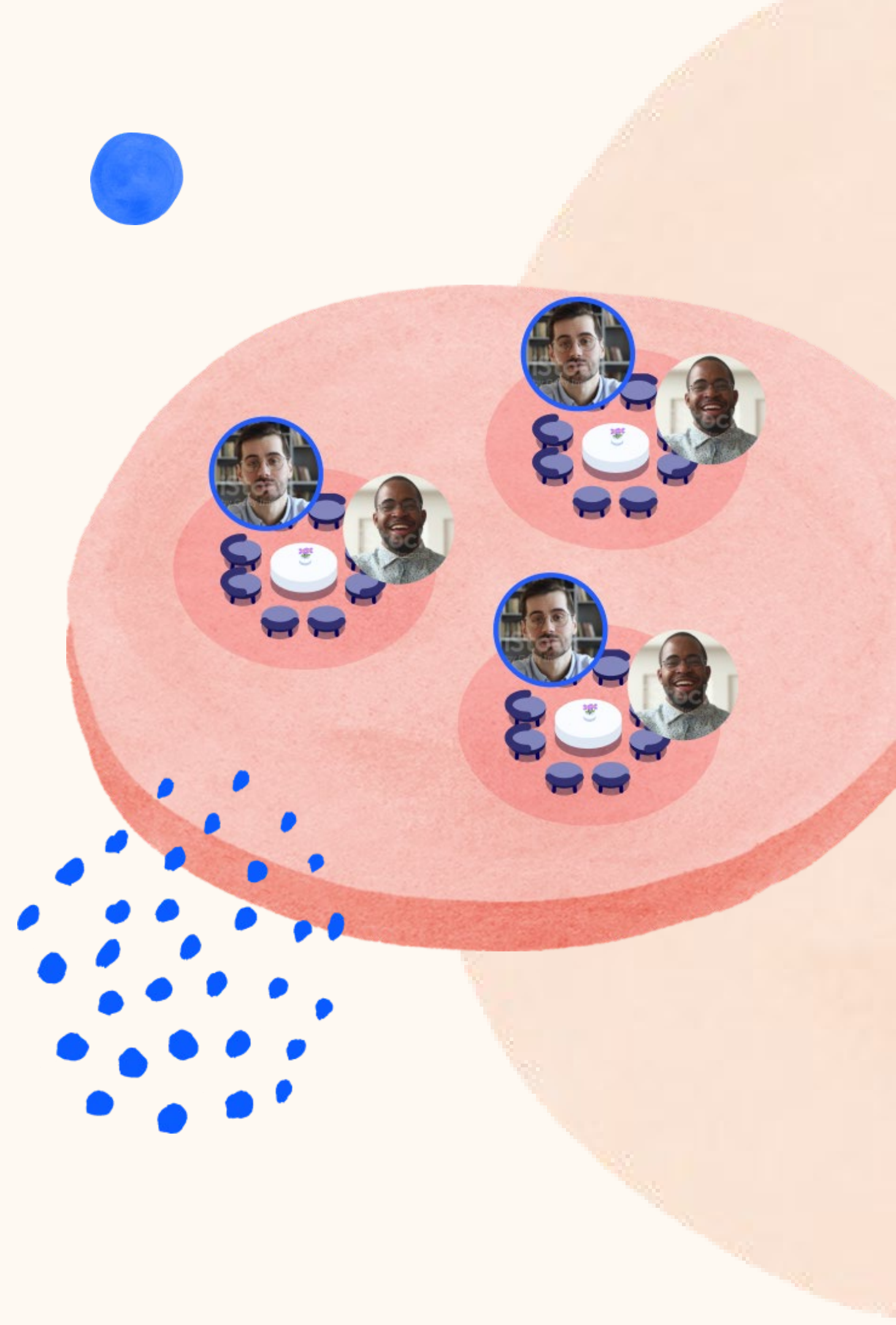




イベント参加者向け マニュアル



1. デバイスの準備
2. イベントへの参加予約
3. イベント中

目次

1

デバイスの準備





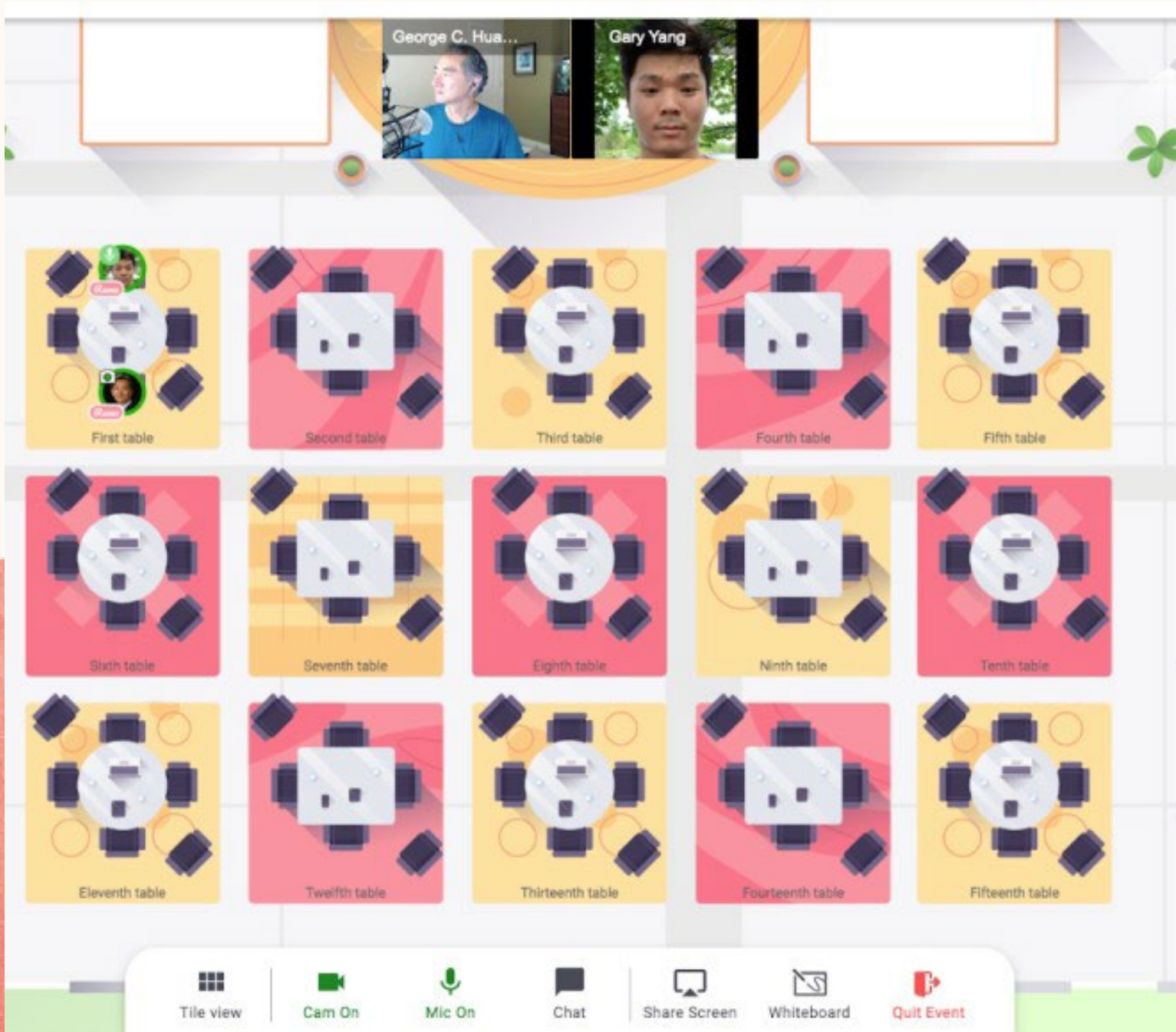
システム診断ツール

[HTTPS://GEARTEST.REMO.CO](https://geartest.remo.co)

ブラウザ、ハードウェア、接続の状態をご確認いただける
システム診断ツールがございます。

イベントの参加前にぜひお試しく下さい。

マイクとカメラの設定



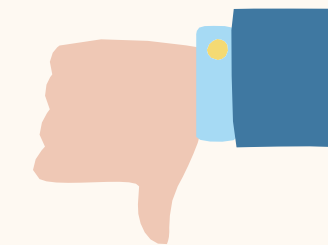
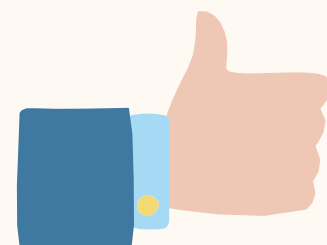
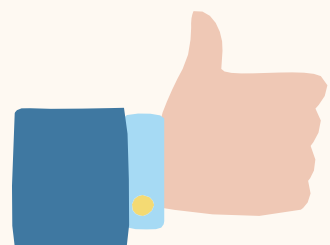
マイクとカメラを搭載した
デバイスからのイベントへの
参加を推奨しています。

対応デバイスについて

デスクトップ、ノートパソコン、~~スマートフォン~~からご利用いただけます。
。タブレット端末は非対応ですので、ご注意ください。

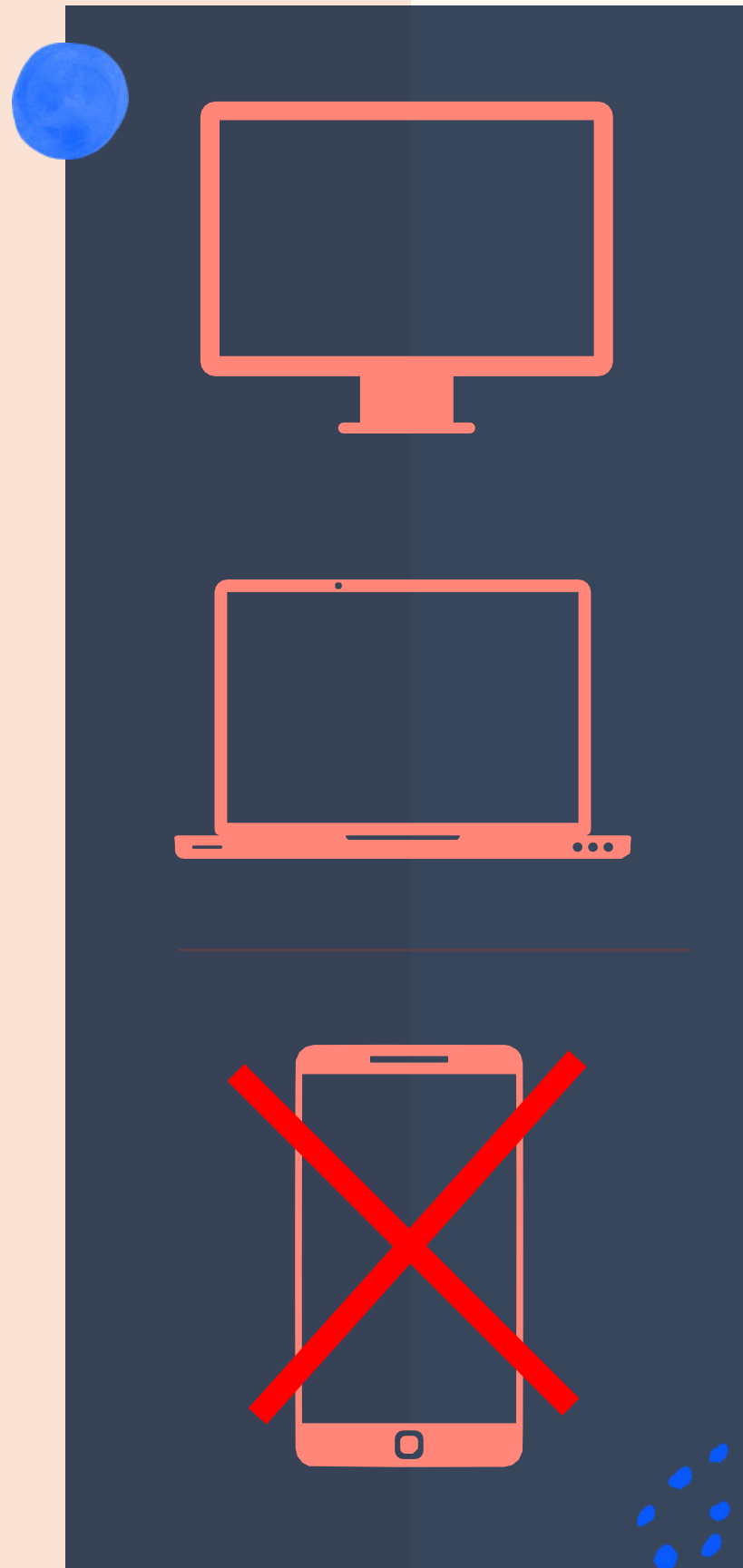


ポスターの閲覧が
できません！
ERAN事務局



対応OSについて

OSが最新バージョンに
なっていることを
ご確認ください。

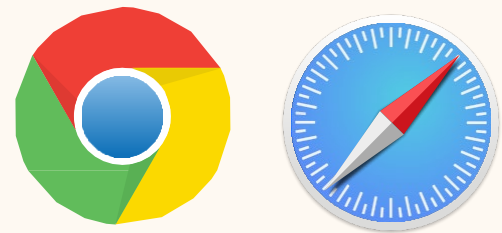


デスクトップまたは
ノートパソコンを
ご利用の場合、macOSと
Windowsに
対応しています。

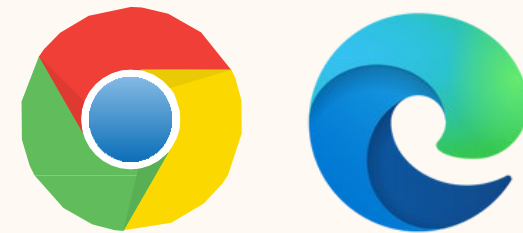
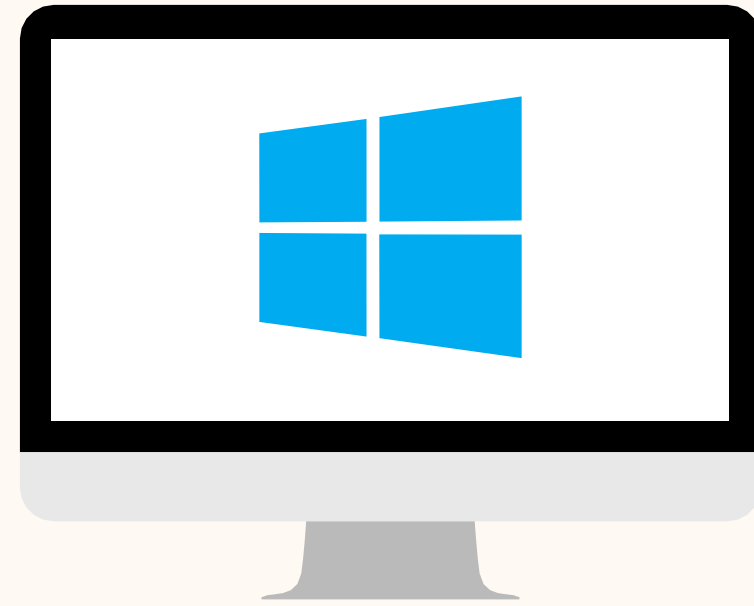
~~スマートフォン~~をご利用の
場合、iOSと~~Android~~に対
応していません。

対応ブラウザについて

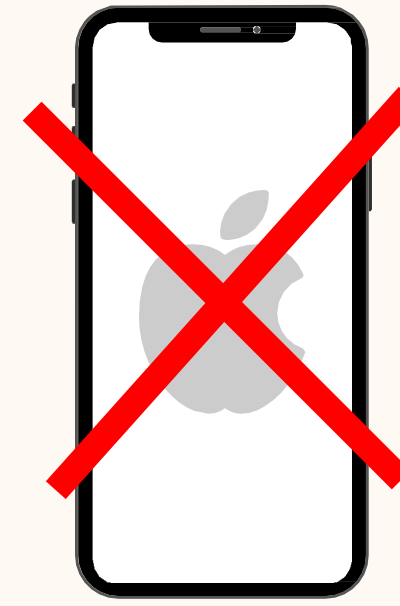
OSとブラウザが最新バージョンになっていることをご確認ください。



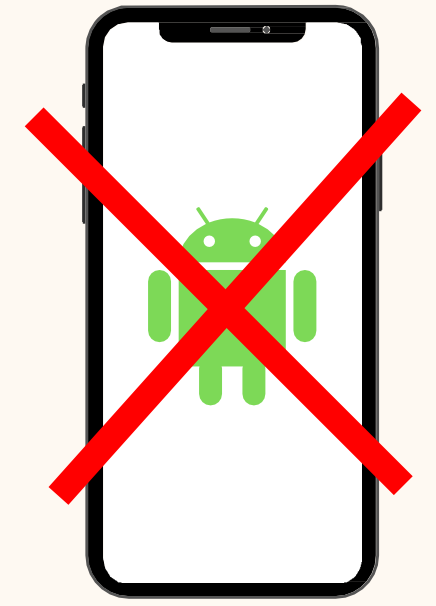
Mac
対応ブラウザ：
Chrome、Safari



Windows
対応ブラウザ：
Chrome、
Microsoft Edge



iPhone
対応ブラウザ：
Safari



Android
対応ブラウザ：
Chrome

まとめ：対応システムについて

利用推奨OS：

最新バージョンの下記OSに対応しております。

- Windows**
- Mac
- ~~iOS Safari or Chrome*~~
- ~~Android Chrome*~~

モバイル端末では「画面共有」「ホワイトボード」「プレゼンテーションモードへの切り替え、登壇」ができません。イベントのホストやスピーカーは必ずWindows/Macをご利用ください。

*注意事項：モバイル版をご利用の場合は 画面共有やプレゼンテーションモード、ホワイトボードを使用することはできません。イベントホストまたはスピーカーのユーザーは必ずPC端末をご利用ください。

参考：「[モバイル端末で利用する方法](#)」

** Windows 10は利用推奨OSとして表記しておりませんが、万が一Windows 10ご利用時に問題が生じた場合も、サポートさせていただきます。

トラブルが発生している場合

カメラ・マイクに問題が発生している場合は以下のページをご参照ください。

[WINDOWS をご利用の場合](#)

[MACをご利用の場合](#)

[~~IPHONEをご利用の場合~~](#)

[~~ANDROIDをご利用の場合~~](#)

サポートへのお問い合わせ

画面左下の「サポート」ボタンから、チャットボットでトラブルシューティングを行ってください。



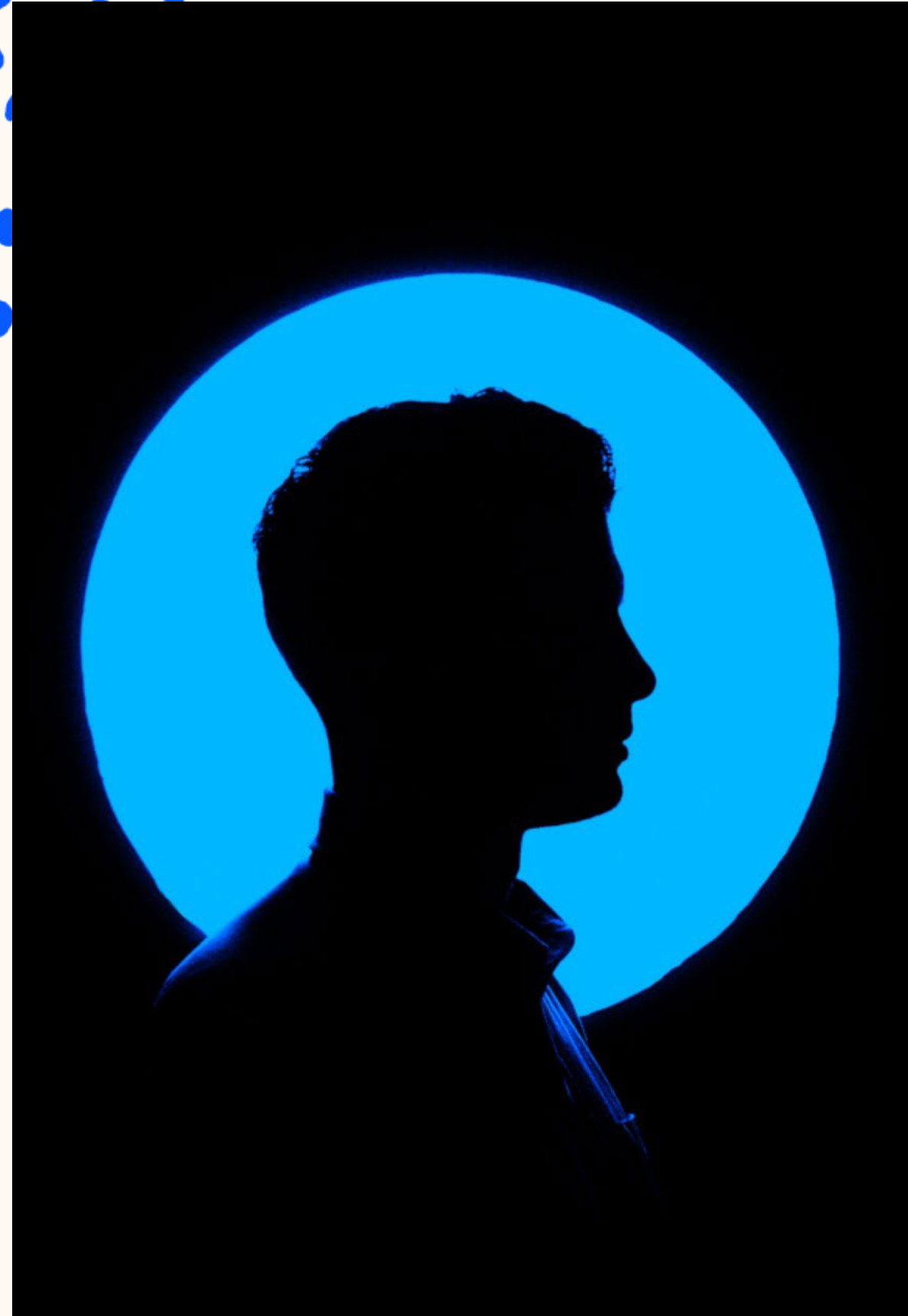
なるべく安定した環境でイベントに参加するために

- ✓ 他に開いているカメラ/マイクを使用するアプリ、不必要なアプリを閉じる
- ✓ 不必要なブラウザのウィンドウとタブは閉じる
- ✓ 安定したインターネットに接続
(有線接続の方が無線接続よりも安定した接続が期待できます)
- ✓ 手元にパソコンがあれば、パソコンから参加
- ✓ うまく接続出来ない場合「私用パソコン」や他のネットワークを使用する



2

イベントへの 参加予約



イベントへの参加

You've been invited to join Remo!

Tasneem Muchhala has invited you to join them in Remo. Click the button below to get started.

Accept Invitation

If the button above doesn't automatically redirect you to our page, please copy and paste the following link into your browser:

<https://live.remo.co/a/bec73a179466d7b91659910670acb572>

All the best,

The Remo team



[Unsubscribe](#) - [Unsubscribe Preferences](#)

~~ステップ1：招待メールを受け取ったら、「Accept Invitation」をクリックします。~~

イベント主催者から直接イベントへのURLをもらっている場合は、URLから直接アクセスします。



テストイベント

May 29th, 06:00pm - JST

May 31st, 03:00pm - JST



Remoを最大限楽しんで頂く為に「マイク」と「カメラ」のご利用を推奨いたします

イベントが始まるまで

日 時 分 秒
02 : 04 : 16 : 49

予約する

スピーカー参加

サポート

ステップ2：イベント参加ページから、「予約する」または「出席確認」をクリックします。これらはイベント開始前にクリック可能です。クリック後、アカウント作成画面が表示されます。

公開イベント

+

REMOイベントに
参加したことが
ない場合



アカウントを
作成して参加

OR

匿名ログイン

公開イベント

+

REMOイベントに
参加したことが
ある場合



ログインして
イベントに参加

OR

匿名ログイン

プライベート
イベント

+

REMOイベントに
参加したことが
ない場合



アカウントを
作成して参加

※必ず招待メールを
受け取ったメールアドレス
でご登録ください。

プライベート
イベント

+

REMOイベントに
参加したことが
ある場合



ログインして
イベントに参加

※必ず招待メールを
受け取ったメールアドレス
に紐づいているアカウント
にログインしてください。

ログイン

アカウント登録

ステップ3 :

~~匿名ログイン~~で参加するか、
アカウント作成（登録）を行います。

アカウントの作成、ログイン
方法の[詳細はガイド記事](#)でご
確認ください。

※ Remoアカウントの作成、利用は
無料ですので、ご安心ください。

■ Microsoftアカウントでログイン

G Googleアカウントでログイン

in LinkedInアカウントでログイン

f Facebookアカウントでログイン

メールアドレス*

ログイン

アカウントが存在しません 今すぐアカウント作成を
する

■ Microsoftアカウントで登録する

G Googleアカウントで登録する

in LinkedInアカウントで登録する

f Facebookアカウントで登録する

メールアドレス*

以下に同意する： [利用規約](#) 及び [プライバシー
ポリシー](#)

登録する

アカウントを既にお持ちですか [ログインに戻る](#)

プロフィールの設定

プロフィールを設定（編集）する方法

変更日：水, 25 5月, 2022 at 10:02 午前

関連するユーザー:	ゲスト	スピーカー	イベントマネージャー・アシスタント	ホスト（オーナー）
	✓	✓	✓	✓

LinkedInなど、個人で活用されているSNSのリンクをプロフィールに追加する事ができます。

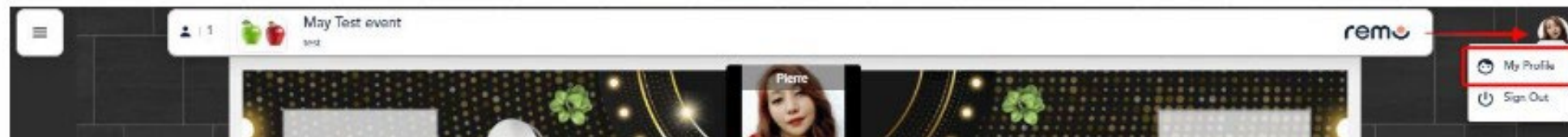
また、プロフィールを充実させることで、他の参加者に必要な情報をすぐに提供する事ができます。

まず、Remoのイベントへ入場するか「マイイベント」ページへお進みください。

<https://live.remo.co/my-events>

操作手順：

1. 画面右上のプロフィール画像/アイコンをクリックしてください。
2. ドロップダウンメニューから「プロフィール」を選択してください。

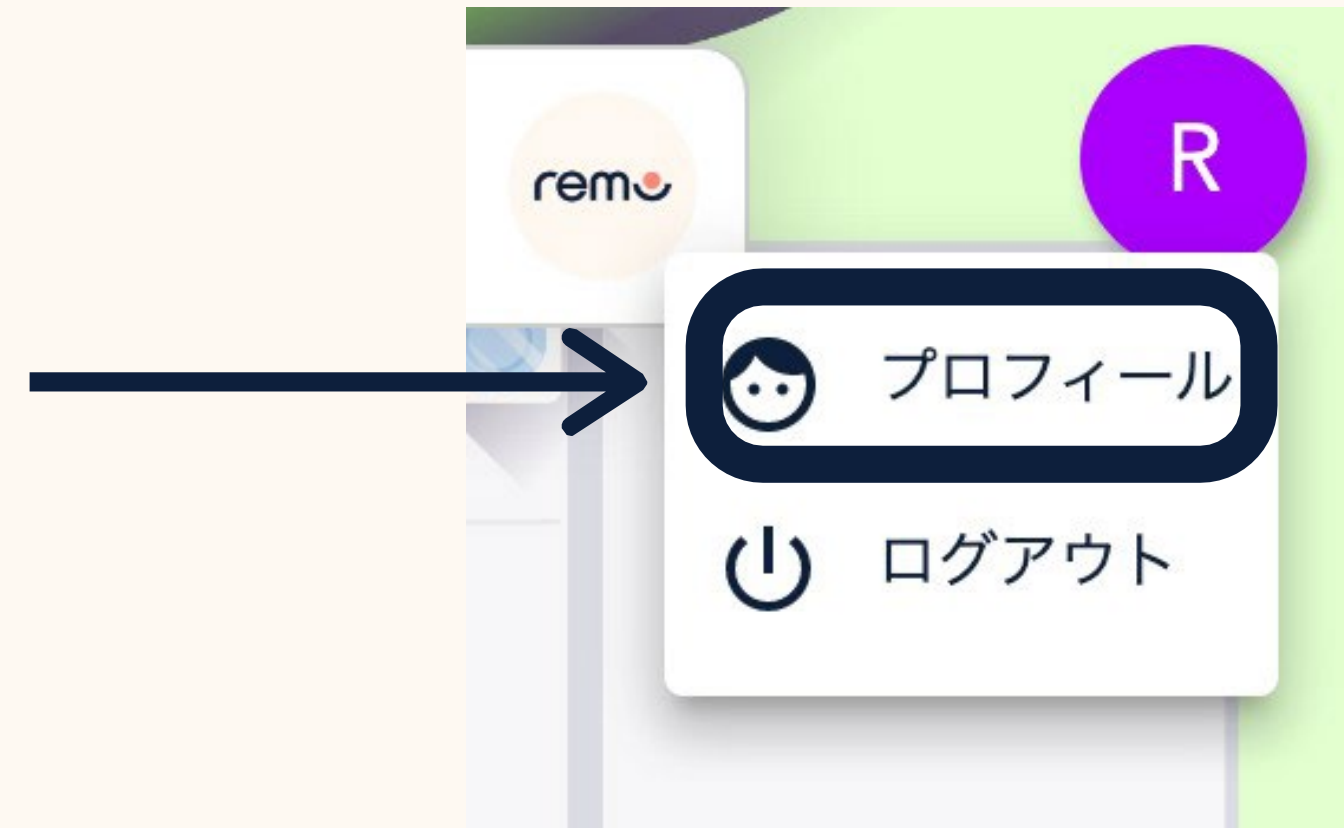


プロフィールの設定方法は
[こちらのガイド記事](#)を
ご覧ください。詳細は、次の
ページで、ご案内します。

上記リンクが動作しない場合：

<https://help.remo.co/ja-JP/support/solutions/articles/63000241063>

ステップ1：
画面右上のご自身のアイコンをクリック
します。



ステップ2：
「プロフィール」を
クリックすると、
ご自身のプロフィールが
表示されます。

ステップ3：「編集」をクリックすると、プロフィールの編集が可能になります。
編集後、「保存内容を変更」をクリックで入力した内容を保存できます。

The screenshot shows a profile editing form with the following fields and callouts:

- 1: プロフィール画像の変更 (Change profile picture) button
- 2: 氏名* (Name) input field
- 3: 見出し (Title) input field
- 4: 会社 (Company) input field
- 5: 役職 (Job title) input field
- 6: 会議予約用URL (例：Calendlyなど) (Meeting booking URL) input field
- 7: Facebook URL input field
- 8: ウェブサイトURL (Website URL) input field

Buttons at the bottom: 保存内容を変更 (Save changes), キャンセル (Cancel)

- 1 プロフィール画像の追加・変更（画像ファイルのサイズは512KB以下）
- 2 氏名
- 3 見出し
- 4 会社名
- 5 役職
- 6 外部スケジューリングツールへのリンク（例：CALENDLY）
- 7 LINKEDIN、FACEBOOK、EIGHT/SANSAN プロフィール
- 8 その他ウェブサイト

3

イベント中



はじめに、イベントのURLからイベント参加ページにアクセスします。

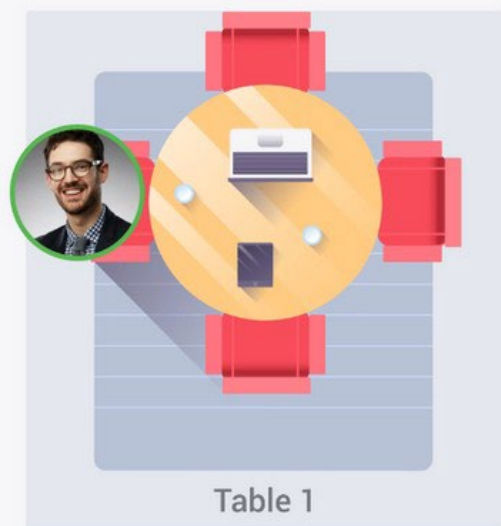
カウントダウンが0になった時点で、「イベント参加」ボタンをクリックできるようになります。一部のイベントを除き、イベント開催時刻を過ぎないと、イベントへ入場できません。

※「イベント参加」ボタンが表示されない場合はページを再読み込み（Ctrl + RまたはCmd + Rで可能）してください。

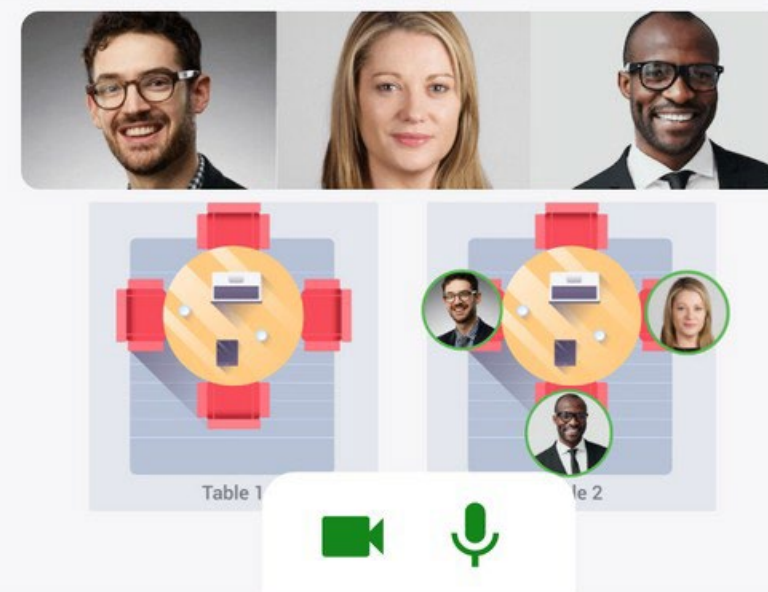


The screenshot displays a virtual event interface. On the left, a curved glass-walled virtual space shows a cityscape with people walking. On the right, a white panel contains event details: '初めてのイベント' (First Event), dates 'March 12th, 12:00pm - JST' and 'May 20th, 02:00pm - JST', and icons for video and audio. Below this, it says 'Remoを最大限楽しんで頂く為に「マイク」と「カメラ」のご利用を推奨いたします' (To enjoy Remo to the maximum, we recommend using 'Microphone' and 'Camera'). A notification states 'イベントが開始されました 🎉' (Event has started 🎉). At the bottom, a blue button with white text says 'ログインして参加する' (Login to Participate). A large black arrow points to this button.

初めて参加する場合、イベントの参加前に 簡単なチュートリアルで操作方法を学びます



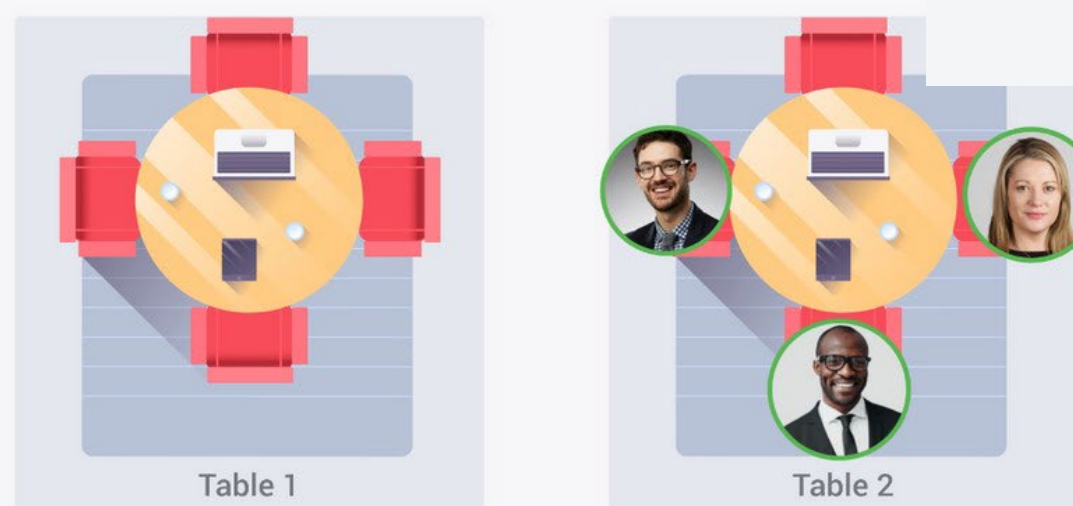
イベントに入るとランダムでテーブルに
着席します。



カメラとマイクをONにして交流を始め
よう



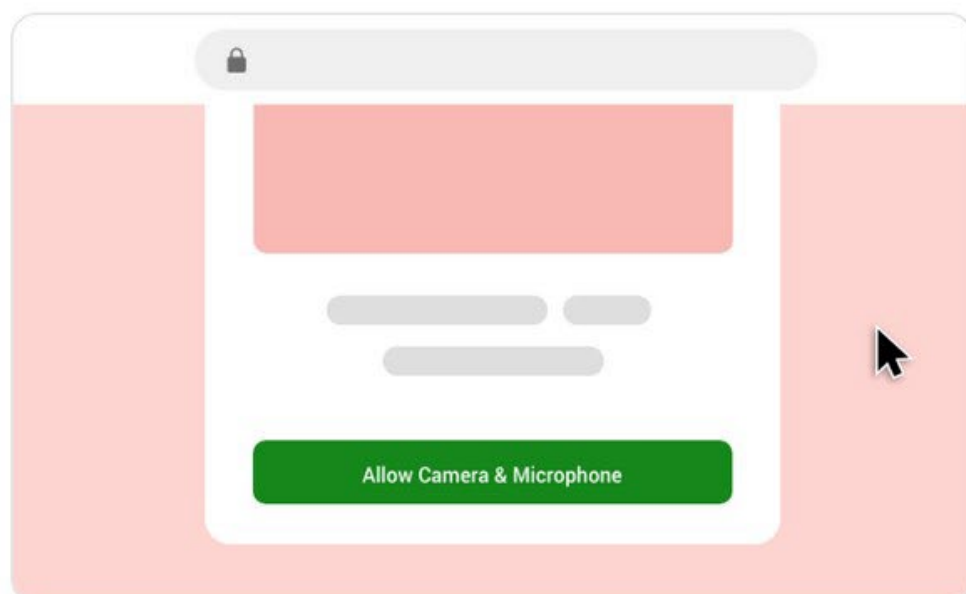
プロフィールを設定してみましょう。設
定は数分で完了します



任意のテーブルをダブルクリックして自
由に移動することができます。

カメラとマイクの使用の許可

マイクとカメラへのアクセスを許可してください



他の参加者とコミュニケーションを取るために、カメラとマイクへのアクセスを許可してください。

[ガイド記事を参照する](#)

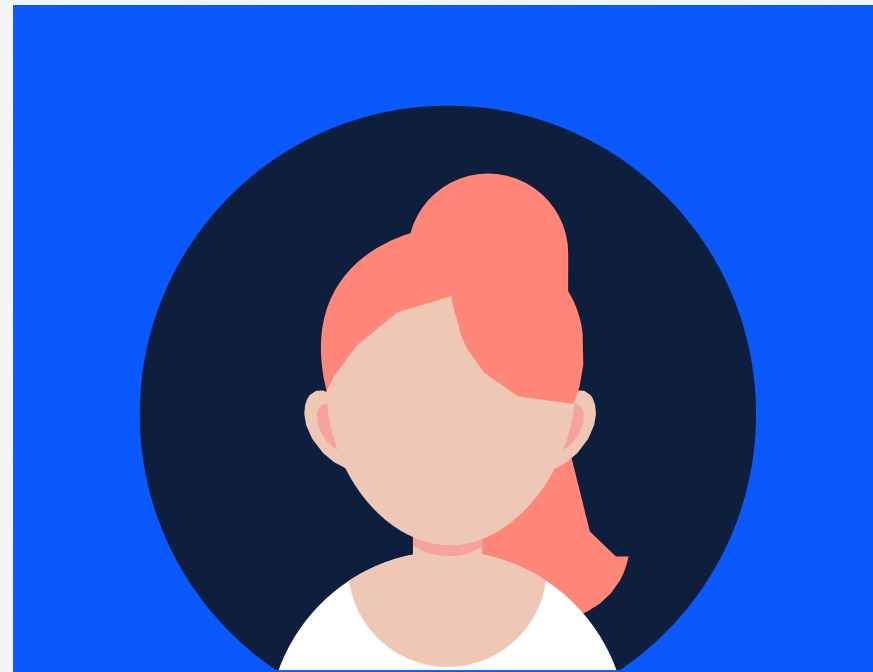
カメラとマイクを許可する

ブラウザから、カメラとマイクへのアクセス権限が求められるので許可をお忘れなく！

カメラとマイクの使用を許可する方法は以下のガイド記事からもご確認いただけます。[Chrome](#)

~~[Safari](#) | [Microsoft Edge](#)~~

ご利用の端末がRemoに対応しているかを こちらのページでご確認いただけます。



カメラ

FaceTime Camera ▼

マイク

Default - Internal Micro ▼



スピーカー

Default - Internal Speak ▼

▶ 音声をテストする

カメラとマイクが動作していない場合

✔ システムチェック成功

詳細を確認する

イベントへの参加準備はよろしいですか？

参加する

システムチェック完了後、「参加する」ボタンをクリックしてイベントに参加してください。

システムチェックに失敗した場合、もう一度テストを行ってください。再テストを行っても失敗する場合はデバイスご利用のデバイスをご確認ください。

※エラーが発生しても問題なく利用できる場合もございますので、入場してお試しく下さい。



テーブル移動

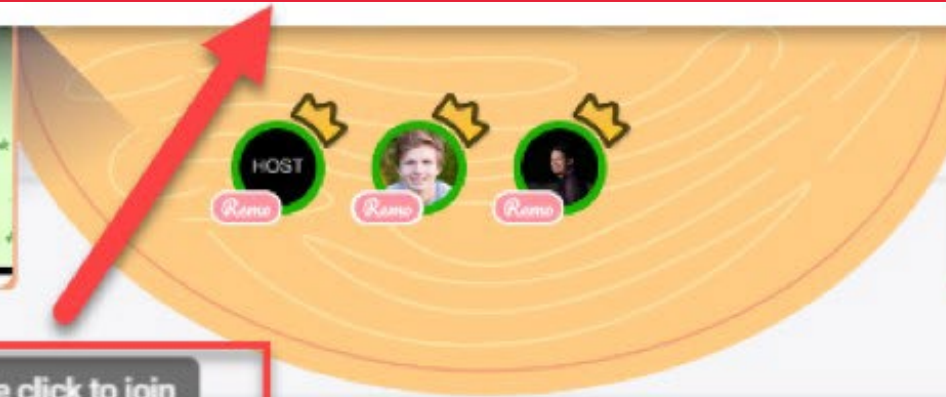
座席の数の150%の人数がテーブルに着くことができます。目的のテーブルをダブルクリックしてください。

入場後は参加順にテーブルにランダムで配置され、その後、参加者はダブルクリックで自由に席を移動することが可能です。

~~テーブルごとの着席数は、描かれている椅子の数が定員となります。~~

~~定員を超えたテーブルには移動できません。移動しようとすると満席のアラートが表示されます。~~

Experience Guided



- Agenda
- Welcome- Open Networking
 - Conversation Mode Features
 - Feature Exploration
 - Presentation Mode Features
 - Q&A
 - Workshop

Double click to join

First table

Second table

Third table

Fourth table

Fifth table

Sixth table

Seventh table

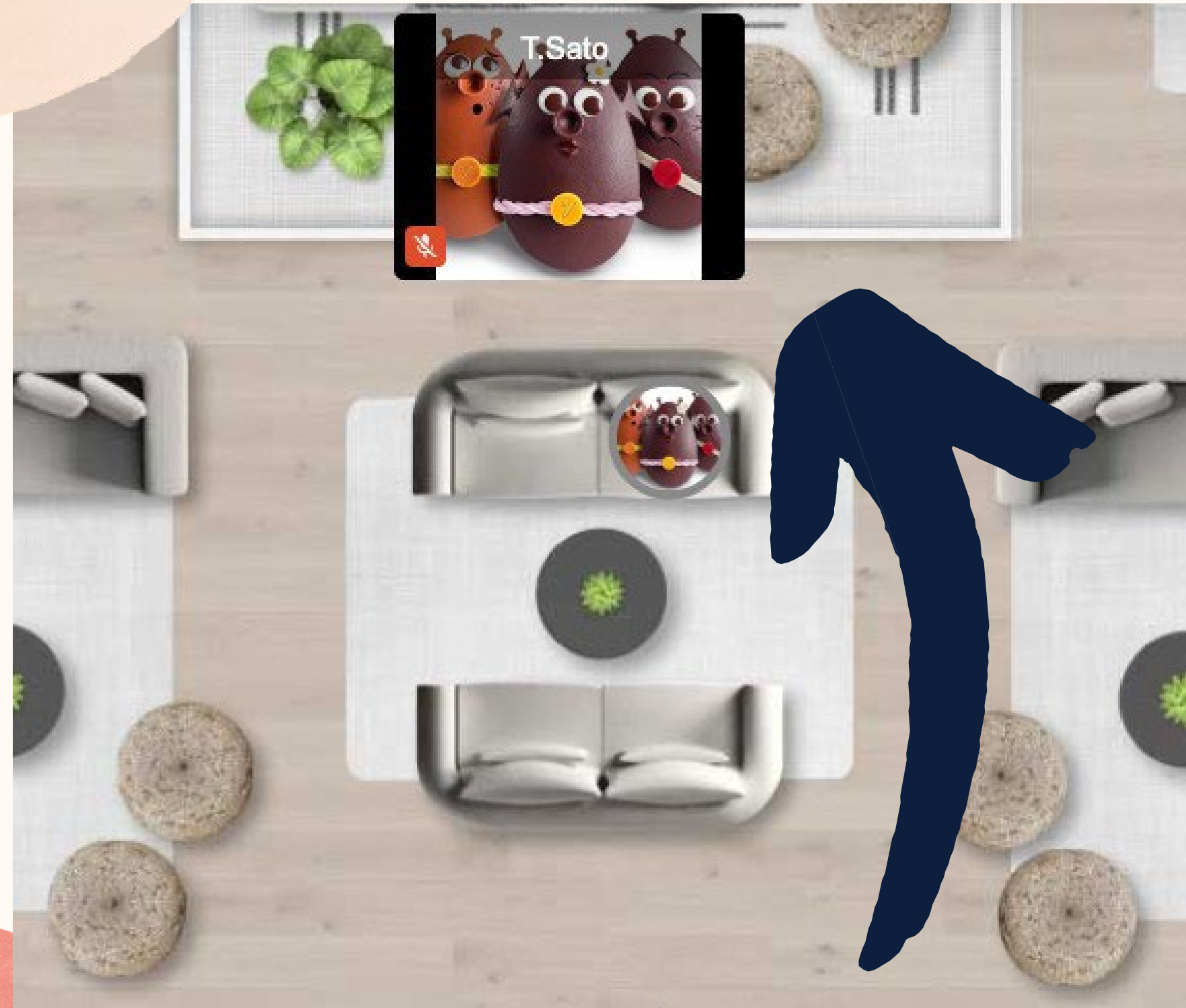
Eighth table

Ninth table

Tenth table

マイクとカメラ

交流型イベント参加の際にはマイクとカメラをオンにすることをお勧めします



画面下メニューバーの「カメラ」と「マイク」をクリックすることでカメラとマイクをオンにできます。

オフの状態でも、小窓は表示され、テーブルに着席していることを他の参加者に示します。

マイクとカメラに問題が発生している場合、[こちら](#)からシステムチェックを行えます。また、トラブルシュートに関するガイド記事は[こちらのページ](#)から確認できます。



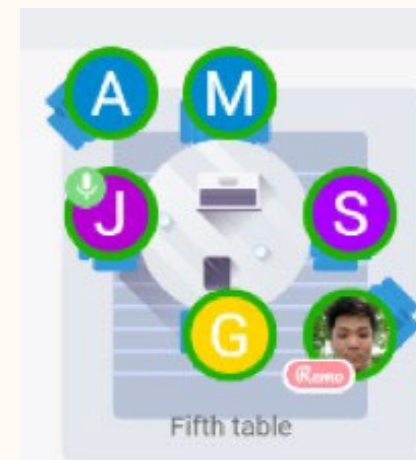
チャット

イベントでは他の参加者とチャット
で会話することもできます

1. 画面下のメニューバーの「チャット」をクリックする
2. 以下のいずれかのチャットを選択する：

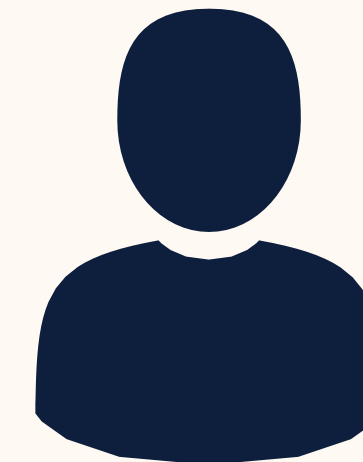


全体チャット：
参加者全員が参加可能



テーブルチャット：
テーブルにいる
参加者のみ参加可能

※ テーブルを移動する
と履歴は消えます



プライベートチャット：
特定の参加者と
やりとりできます
(参加者は
検索ボックスから
検索可能)

3. メッセージを送る



画面共有

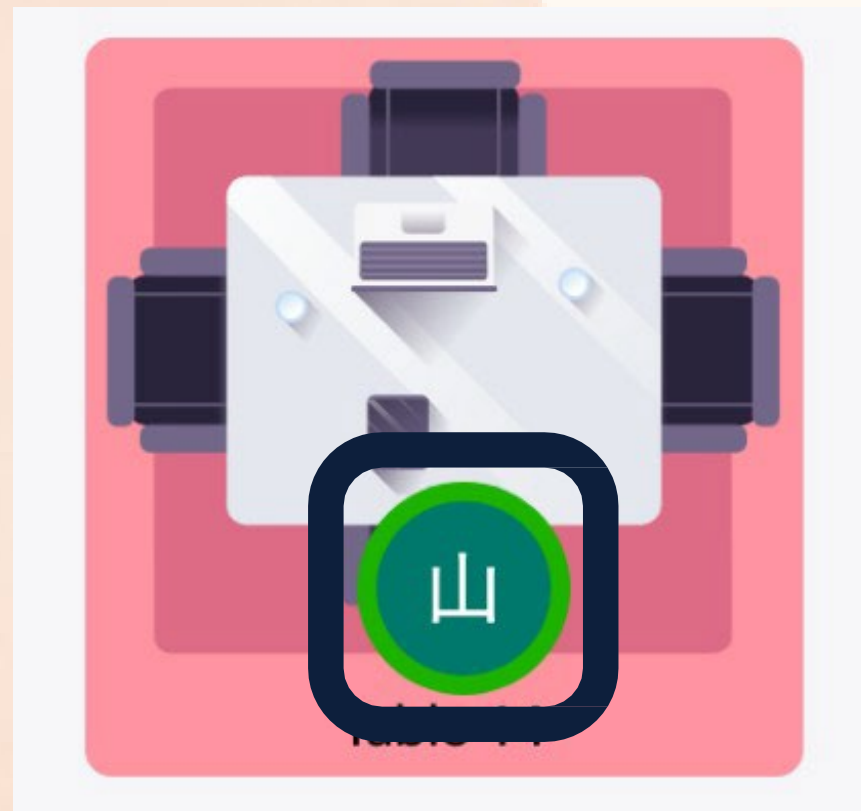
同じテーブルに着席している参加者に向けて画面を共有できます。

1. 「画面共有」をクリック
a. またはAlt + Sを押す
2. 共有したい画面を選択する（全ての画面、特定のアプリケーション、特定のタブを共有できます）※使用ブラウザによる
3. 「共有」を選択する



プロフィールの閲覧

参加者のアイコンをクリックすると、ビジネスカードが表示され、参加者の情報を閲覧できます。



画面左下の「サポート」をクリックして、チャットボットをご利用ください。チャットボットで解決できない場合、主催者へ問い合わせるか、メールでRemoのスタッフにお問い合わせください。

また、以下のページもご参照いただけます。

- [FAQs 日本語](#)
- [Remo ガイド記事](#)

サポート



Remoをご利用いただき
ありがとうございます。



www.jp.remo.co

Interactive Online Conferences & Networking
Experiences That People Can't Stop Talking About

© 2022 Remo | All rights
reserved.