

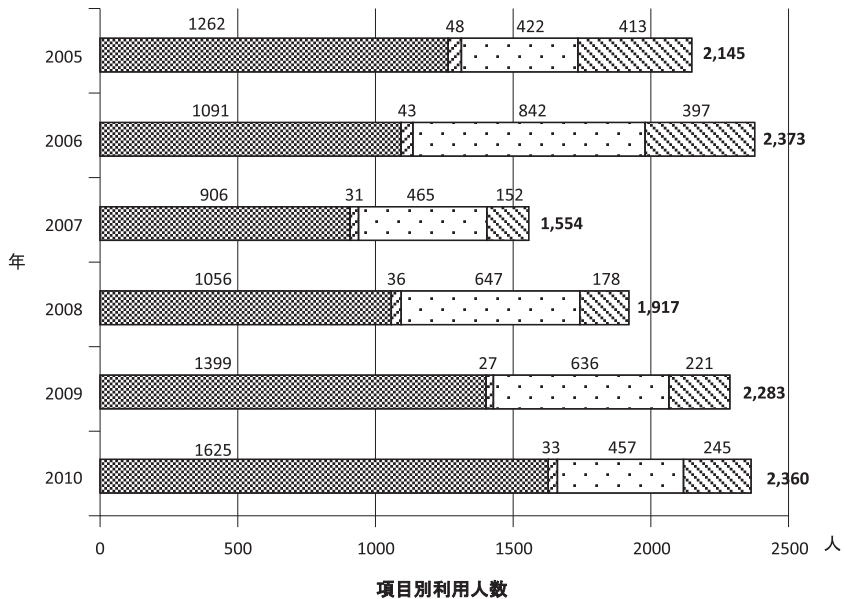
# 2010（平成22）年度 陸域環境研究センター施設利用状況

（2011年3月31日現在）

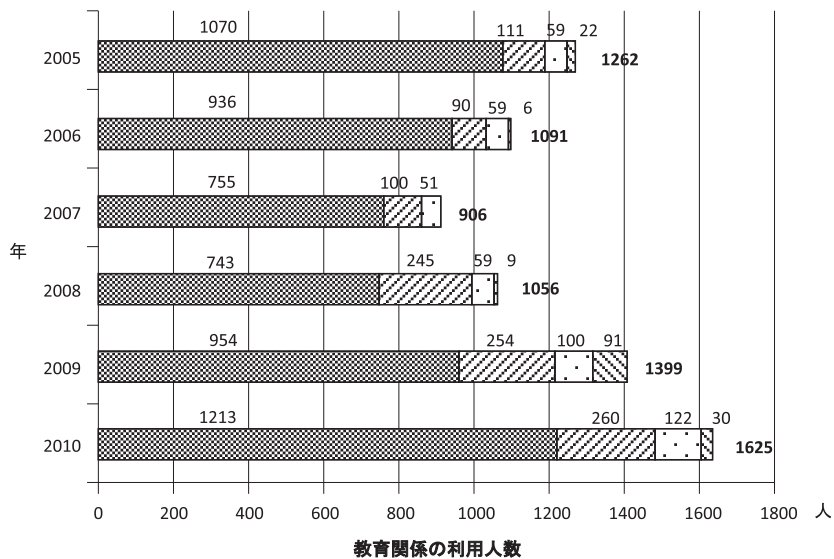
	教育関係		研究関係	
学 群	大気科学実験（地球学類）	20名×18回	卒業研究利用者	
	水文科学実験・講義（地球学類）	30名×8回	自然学類	1名
	計測工学実験（生物資源学類）	25名×1回	地球学類	6名
	堆積プロセス学・同実験Ⅱ（地球学類）	15名×10回	生物学類	1名
	水理学実験（生物資源学類）	10名×5回	システム学類	1名
	大気科学野外実験（地球学類）	20名×2回		
	生態学実験（生物学類）	19名×6回		
	地球学類新入生オリエンテーション	65名×2回		
	基礎生物学実験（生物学類）	50名×2回		
	地球環境システム学実験（地球学類）	4名×1回		
	合計（延）数	1,213名	合計（延）数	9名
大 学 院	地域調査法（教育研究科）	20名×9回	生命環境科学研究科	14名
	魅力ある理科教師になるための生物・地学実験	10名×1回	システム情報工学研究科	1名
	循環環境学実習（生命環境科学研究科）	25名×2回		
	大気陸面過程論	20名×1回		
	合計（延）数	260名	合計（延）数	15名
教 職 員	学生の指導	122名	生命環境科学研究科	1名
			産学リエゾン共同研究センター	1名
	合計（延）数	122名	合計（延）数	2名
他 大 学 等	夏の学校（日本地形学連合）	30名×1回	法政大学デザアイン工学部	1名
			千葉大学環境リモートセンシングセンター	1名
			産業技術総合研究所	1名
			フジテレビジョン	1名
			夏休み自由研究お助け隊	3名
	合計（延）数	30名	合計（延）数	7名
見 学 ・ そ の 他	研究会・年次報告会	2回 参加者	131名	
	セミナー	9回 参加者	112名	
	機器の利用		1名	
	データの利用		1名	
	見学者			
	国内		422名	
国外		35名		
			合計（延）数	702名
利用者合計		2,360名		

# 2005（平成17）年度～2010（平成22）年度 陸域環境研究センター施設利用状況

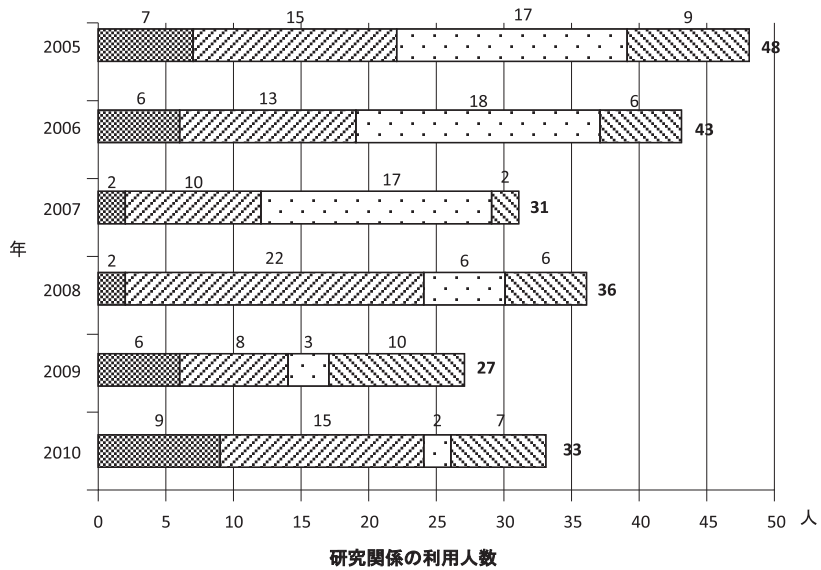
（2011年3月31日現在）



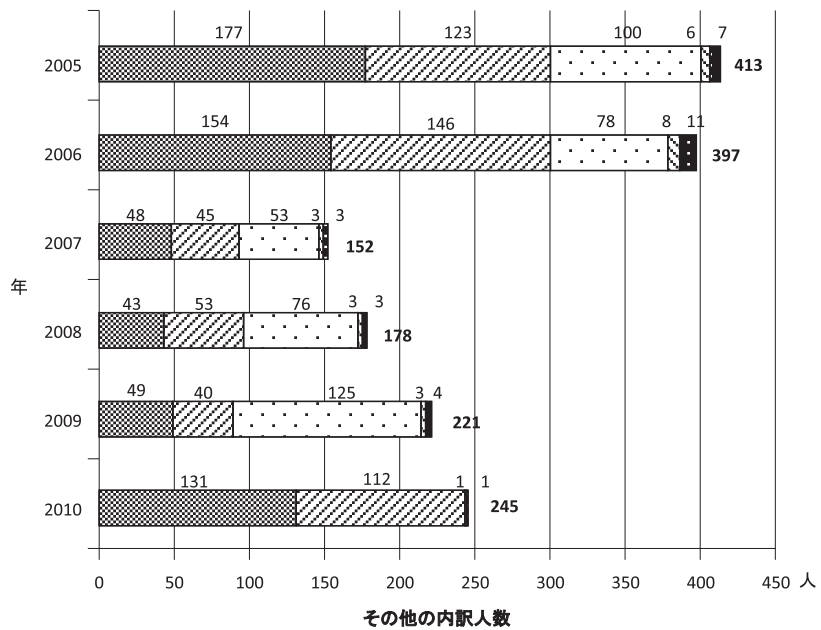
■教育関係 ■研究関係 □見学 ■その他



■学群 ■大学院 □教職員 ■他大学等



学群 大学院 教職員 他大学等



研究会・年次報告会 セミナー ワークショップ 機器の利用 データの利用